

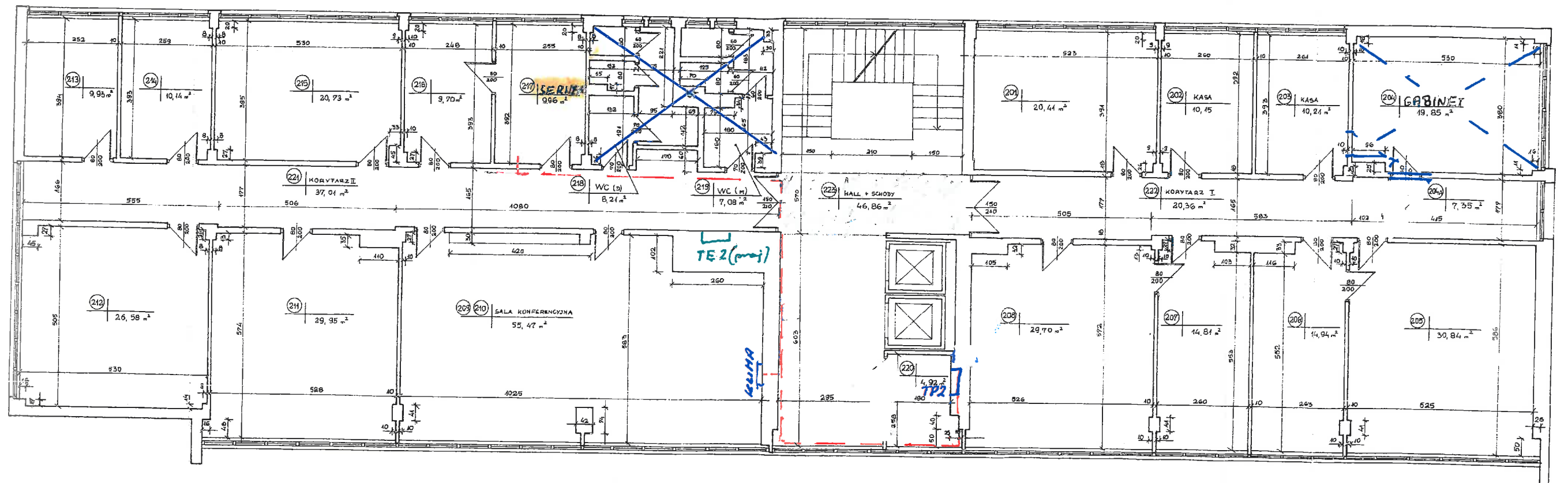
--- trasa zasilania
tablicy przy p. 110 (istn.)

POWIERZCHNIA UŻYTKOWA I p. - 440,87 m²
sufit podwieszony

X sanitariaty - nowa (istn.) I p

PROJEKTOWANIE-INWENTYDUR i Inżynieria Żelazo	
In-465 Starobki ul. Al. Jana Pawła II 27/29, tel. 611-75-13	
OWIAT	1. Biuro Inżynierów - Kierownik
	Adres: Szosa wł. Wierocława 26
	Osoba: Planmistrz
RODZAJ	INWENTARYZACJA ARCHITEKT.
OPRACOWAŁA	BODOPLANA
SCALA 1:50	Int. Długość Żelazo: 225x100
	RYT I PRZEB. rys. 1

[Handwritten signature]



--- trasa zasilania serwerowni (istn.)
i klimatyzacji sali konferenc (istn.)

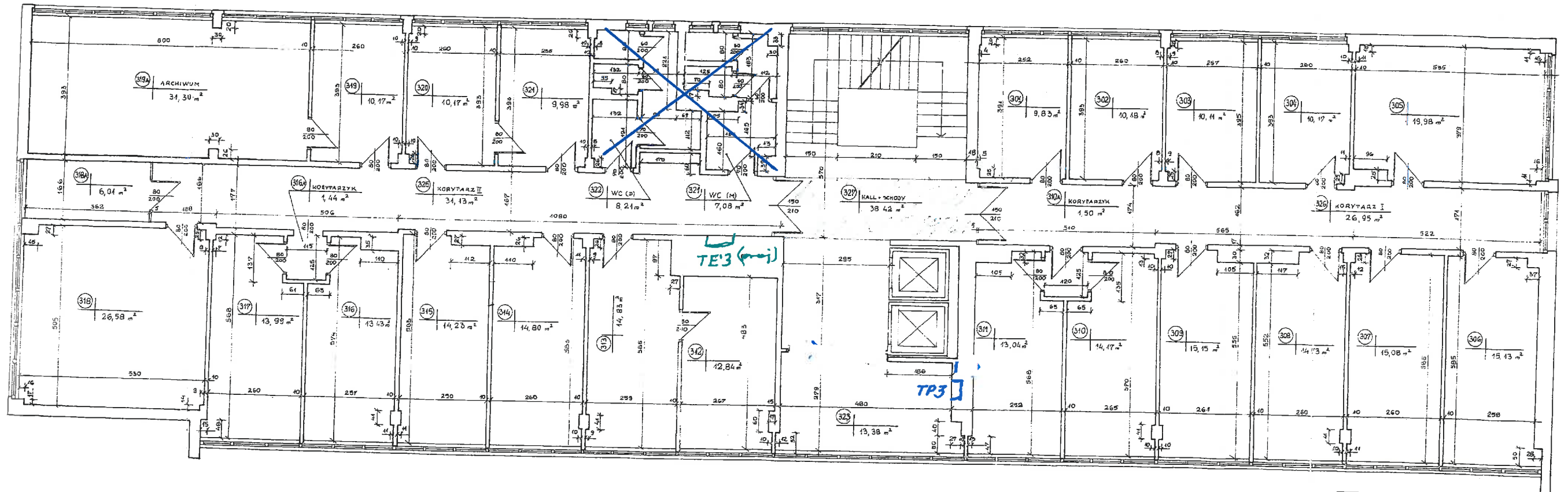
sufit podwieszony

X w gabinecie nowa instalacja (istniejąca)
X sanitariaty - nowa (istniejąca)

PROJEKTOWANIE-INWENT. BUD. INT. II ETAP: 20/06	7a-064 Strzecha ul. Młocznik 11a/20, tel. 41-71-71-71
OBIEKT	Budynek użyteczny - biurowiec
RODZAJ OPRACOWANIA	Adres: Strzecha ul. Młocznik 26
OPRACOWAŁA	Olinda - Planowalnia
INWENTARYZACJA ARCHITEKT.	GUIDONIANA
OPRACOWAŁA	Int. Systemy Złote Sprzątaże 22-05-58
IZYT II PIĘTRO	rys. 2

1:10

[Handwritten signature]



POWIERZCHNIA UŻYTKOWA III p. - 451,07 m²

PROJEKTOWANIE-INWENT.SUD. inż. Krzysztof Zędo	17029, ul. 033-75-41
OBIEKT	Budynek użyteczny - Noworocznice
RODZAJ UPRACOWANIA	INWENTARYZACJA ARCHYTEKT.
OPRACOWAŁA	inż. Krzysztof Zędo, mgr. inż. Andrzej 22/50/GE
	1. PRUT III PIĘTRO rps.5

sufit podwieszony

X sanitariaty - nowo (istniejąca) III p

[Handwritten signature]