

OPIS TECHNICZNY LOKALU

Budynek mieszkalny V kondygnacyjny
 Rok budowy budynku 1968
 Remonty i modernizacje;
 - docieplenie 2002r.

- Ściany zewnętrzne :
 - osłonowe z gazobetonu gr. 24 cm ocieplone styropianem gr. 10 cm,
 - konstrukcyjne szczytowe trójwarstwowe gr. 22 cm - ocieplone styropianem.
- Ściany wewnętrzne
 - konstrukcyjne i wydzielające mieszkania gr. 14 cm prefabrykowane,
 - działowe - murowane gr. 11 cm.
- Bloki wentylacyjne i spalinowe - prefabrykowane, systemowe. Wentylacja kuchni i łazienki - zapewniona. Odprowadzenie spalin z piecyków gazowych - zapewnione.
- Ogrzewanie c.o. - z sieci ciepłowniczej.
- Gaz do celów socjalno bytowych - kuchenki gazowe.
- Woda ciepła - z indywidualnych piecyków gazowych.
- Drogi ewakuacyjne zapewnione.

- Przeglądy :
 - budowlany 5 letni
 - instalacji elektrycznej
 - instalacji gazowej

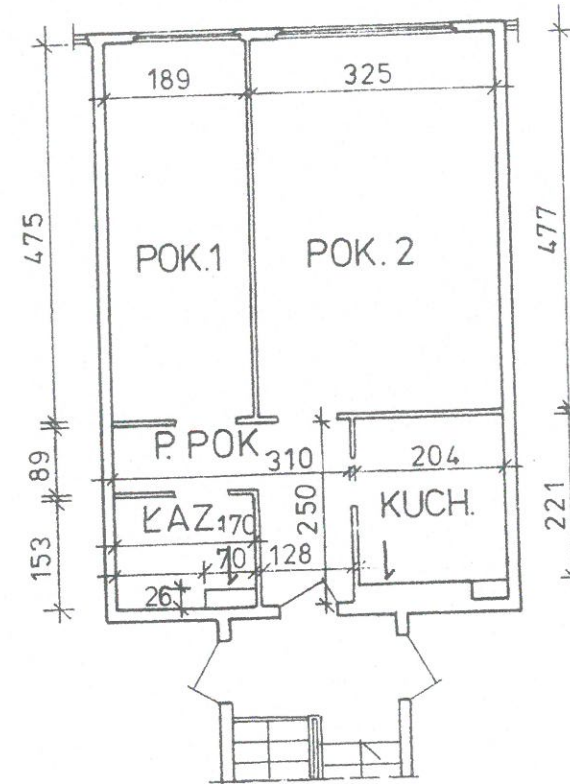
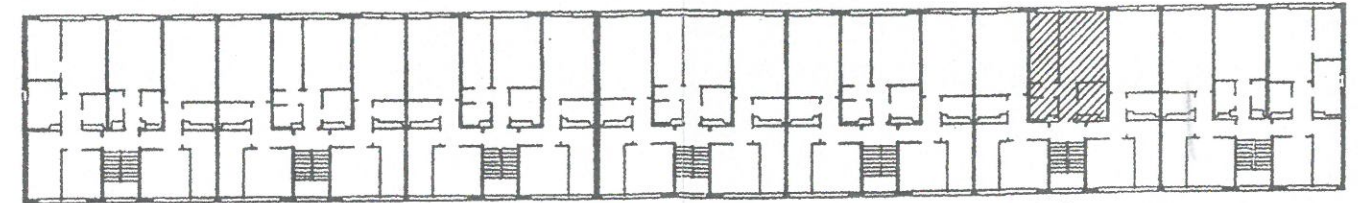
URZĄD MIEJSKI W SZCZECINIE
 Wydział Urbanistyki i Administracji Budowlanej
 Załącznik do decyzji ...
 z dnia ... 14.05 ... 2004 r.
 Znak : WUiAB ...
 WNP: 26999/44/AB/XVII/04
 (podpis i pieczęć imienna)

INSPEKTOR

 mgr inż. Teresa Klause

LOKAL MIESZKALNY

Adres : Oś. Piastowskie
 SZCZECIN ul. Rynkowa 31/14



Rzut mieszkania 1 : 100

Lokal spełnia wymogi określone w art. 2 ustawy z dnia 24. 06. 1994r. o własności lokali (Dz. U. Nr 85 z dnia 27. 07. 1994r.)

Uwaga: Przedmiotowe opracowanie nie jest przeglądem z okresowej kontroli (rocznej, pięcioletniej) z utrzymania obiektu w rozumieniu art. 62 Prawa Budowlanego.

Rzut kondygnacji powtarzalnej 1: 500

Pow. Użytkowa pomieszczeń


Pokój 1	8,98	m ²
Pokój 2	15,50	m ²
Pokój 3	—	m ²
Pokój 4	—	m ²
Kuchnia	4,51	m ²
Łazienka	2,42	m ²
W. C.	—	m ²
P. pokój	4,82	m ²

Łączna pow. użytk. pom.
 36,23... m²

Wysokość lokalu
 2,48 < 2,5..... m

Szczecin 02.2003 Opracował

Za zgodność z oryginałem



MIASTOPROJEKT-SZCZECIN
 Biuro Projektowo-Badawcze
 Budownictwa Ogólnego
 70-561 Szczecin, ul. Staromi...

Zarządca Komisaryczny

inż. Andrzej Chojnacki