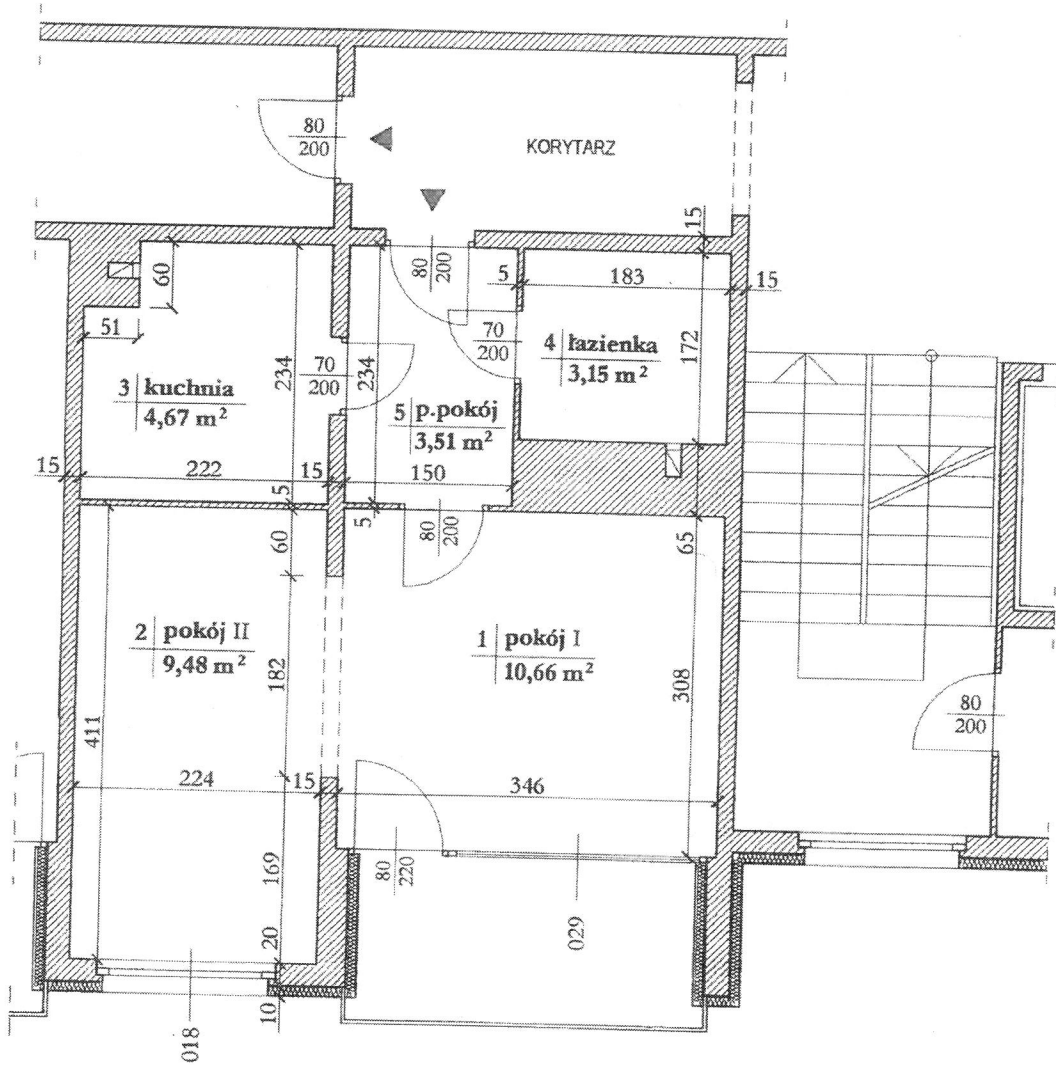


**Fragment rzutu kondygnacji
z oznaczeniem planu i opisem lokalu mieszkalnego**

Adres lokalu: Szczecin, ul. Świętoborzyców nr 2 m.26....

Najemca



Opis lokalu:

- położenie na kondygnacji V p
- wysokość pomieszczeń w świetle 2,64 m
- rok budowy 1981

URZĄD MIEJSKI W SZCZECINIE
Wydział Urbanistyki i Administracji Budowlanej
Załącznik do decyzji 2050.0.000m lok
z dnia 12 MAJ 2004 200 ... r
Znak : WUIAB TV.G.B./F.359/118/04
UNP. 26570/Wl. A/B-XVI/04
Podinspektor
mgr inż. arch. Grzegorz Baradziej

Remonty i modernizacje:

- docieplenie systemowe ścian zewnętrznych budynku wraz z kolorystyką elewacji
- częściowa wymiana drewnianej stolarki okiennej na PCW
-
-

Zestawienie powierzchni użytkowej:

pokój I	- 3,08 x 3,46	= 10,66 m ²
pokój II	- 4,11 x 2,24 + 1,82 x 0,15	= 9,48 m ²
kuchnia	- 2,22 x 2,24 - 0,60 x 0,51	= 4,67 m ²
łazienka	- 1,83 x 1,72	= 3,15 m ²
p. pokój	- 1,50 x 2,34	= 3,51 m ²
powierzchnia mieszkalna		= 20,14 m ²
powierzchnia pomocnicza		= 11,33 m ²
powierzchnia użytkowa razem		= 31,50 m²

Powierzchnię użytkową lokalu obliczono przyjmując długość i szerokość w świetle wyprawionych ścian.

Stwierdzam, że w/w lokal mieszkalny spełnia wymogi określone w art. 2 ustawy z dnia 26.06.1994 r. o własności lokali – Dz.U. nr 85 z 27.07.1994 wraz z wprowadzonymi zmianami ogłoszonymi w Dz.U. z dnia 23.01.2001r, ustawa o spółdzielniach mieszkaniowych, Dz.U. nr 106 poz. 682 z 2000r., Dz.U. nr 12 poz. 136/2000 oraz Dz.U. nr 29 poz. 355 z 2000r.

Szczecin, 30.XII.2002

Opracowała

Projektowanie Inwent. Bud
70-464 Szczecin, tel. 33-75-83
upr.bud. nr 22/Sz/80